

ITEP L'EVEIL

Livret d'accueil pour l'internat



40 Grande Rue, 10140 Vendevre Sur Barse

Téléphone : 03 25 41 30 42

Fax : 03 25 41 41 09

E-mail : eveil@apei-aube.com



Mot de la Présidente

Madame, Monsieur, Bienvenue

Ce livret d'accueil est à votre disposition pour vous faire faire connaître l'APEI Aube et surtout le fonctionnement de l'établissement dans lequel vous serez accueillis.

Nous espérons qu'il répondra à vos premières questions et préoccupations avant que se mette en place le dialogue permanent qui s'instaurera et qui durera tout au long de votre parcours.

Il a été réalisé dans le respect des droits de la personne, ce qui est une des exigences majeures de notre association l'APEI Aube et de l'équipe professionnelle qui va vous accueillir.

Marylin BONNOT
La Présidente de l'APEI Aube

Mot de bienvenue

Vous venez de faire le choix que votre enfant soit accueilli à l'IME « l'Eveil » de Vendevre sur Barse, appartenant à l'Association APEI AUBE.

Pour faciliter l'arrivée de votre enfant et vous donner une idée de notre organisation et des prestations que nous proposons, nous vous remettons ce livret d'accueil.

L'organisation a été pensée pour que votre enfant, parmi les autres, trouve des repères et soit sécurisé aussi bien dans les locaux, qu'auprès de l'encadrement des professionnels.

Tout au long de son séjour à l'Eveil, nous construisons ensemble un projet qui sera propre à votre enfant.

Votre engagement de parents (ou personnes ayant l'autorité parentale) aux cotés des professionnels et votre collaboration sont gages de bonne évolution pour les enfants.

Toute l'équipe et moi-même vous souhaitons la bienvenue et saurons être à l'écoute de vos interrogations. Vous remerciant de la confiance que vous nous accordez, je vous prie de recevoir l'assurance de mon profond respect.

Bénédicte Lugagne Delpon
Directrice

Sommaire

Présentation de l'ITEP l'Eveil.....	6
L'accueil et l'accompagnement du jeune.....	7
L'organisation de la journée au sein de l'établissement.....	8
La vie à l'internat.....	8
Horaires d'accueil.....	10
Les moyens mis à disposition.....	10
Modalité de révision du présent livret.....	11



Présentation de l'ITEP l'Eveil

Les objectifs d'un ITEP :

- ▶ Contribuer à l'épanouissement et au bien-être des enfants et des adolescents en les aidant notamment à construire leur personnalité.
- ▶ Rechercher les conditions qui permettent aux enfants et adolescents de construire leur projet.
- ▶ Amener ces enfants et adolescents à prendre conscience de leurs ressources, de leurs difficultés pour aller vers davantage d'autonomie.
- ▶ Favoriser la préservation du lien avec leur milieu familial et leur environnement scolaire et social.
- ▶ Donner à l'enfant ou l'adolescent un espace pour penser et s'ouvrir au savoir.

L'ITEP Eveil est un établissement qui accueille 10 garçons et filles de 6 à 16 ans, dont 6 peuvent bénéficier d'un internat.

Les internes sont accueillis du lundi au jeudi compris. Un internat modulé peut être proposé de 1 à 4 soirs par semaine en fonction du projet personnalisé du jeune.



L'accueil et l'accompagnement du jeune

L'admission

L'admission en Internat entre dans le cadre du projet personnalisé de votre enfant. De manière générale, cette admission intervient après plusieurs années en externat. Cette étape s'inscrit dans le parcours de votre enfant, en vue de le préparer à son avenir.

Le projet personnalisé

L'accueil en internat est une démarche éducative qui doit permettre la prise de distance temporaire avec l'environnement habituel pour ouvrir des perspectives nouvelles au jeune. Cette démarche intégrera le projet personnalisé du jeune.

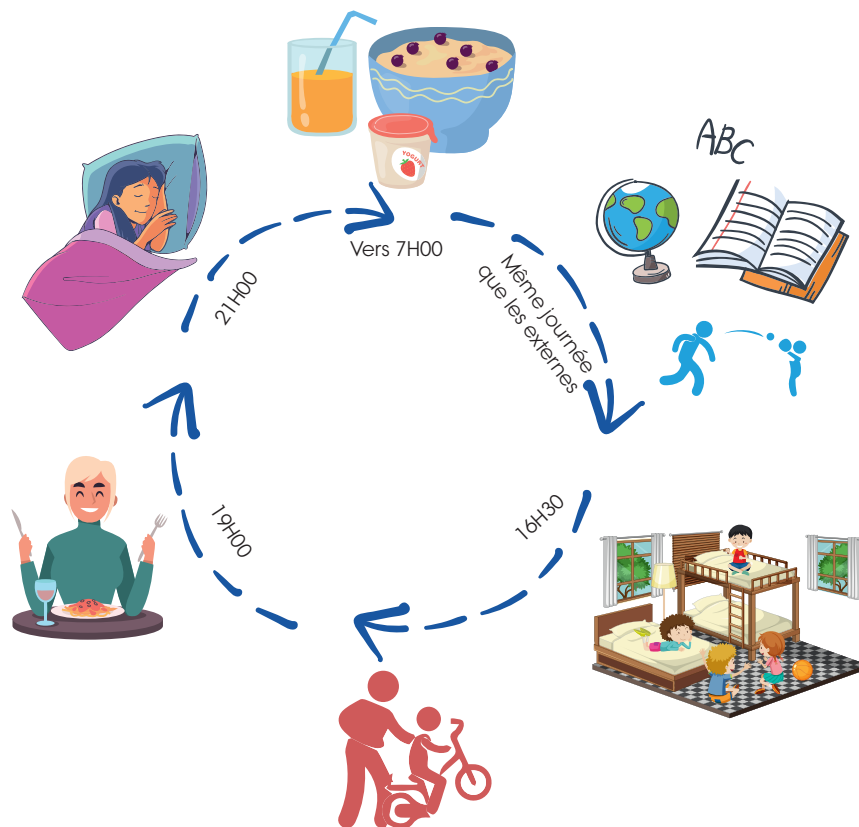
Un avenant de ce projet est joint au contrat de séjour.

Des professionnels référents désignés auprès de votre enfant sont des interlocuteurs privilégiés.

Un éducateur et un psychologue « référents », coordinateurs du projet, en assureront le suivi, appuyés par l'ensemble de l'équipe.

L'organisation de la journée au sein de l'établissement

Spécificité de l'internat



La vie à l'internat

Prestation éducative

La prise en charge éducative, à l'internat, vise à promouvoir l'autonomie de l'enfant et l'intégration des règles de vie et valeurs sociales à travers toute action adaptée (loisirs, sorties culturelles et sportives,), favorisant au mieux sa participation à la vie en société.

Des activités variées intérieures et extérieures de l'établissement sont proposées sur l'internat, encadrées par une équipe éducative.



Prestation médicale et paramédicale

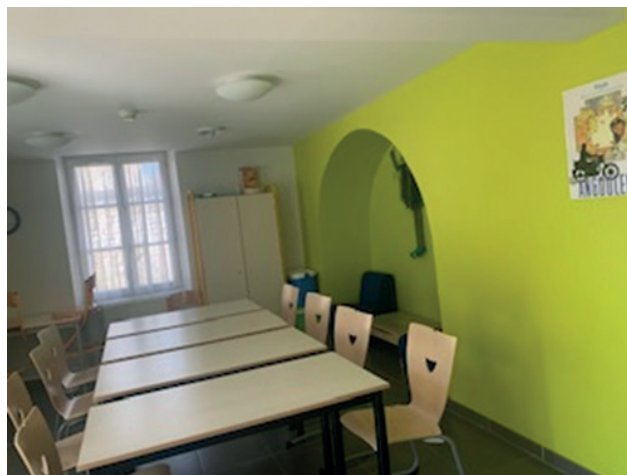
Les traitements médicaux sont fournis par vos soins et ne pourront être distribués sans avoir une ordonnance datée et en cours de validité. En Internat, les traitements sont préparés dans des piluliers par l'infirmière et distribués par les équipes éducatives selon des procédures spécifiques.

Prestation restauration

Les repas sont préparés par l'équipe du Self la Fontaine (ESAT APEI).

Une équipe d'Agents de service effectue une remise à température des plats cuisinés par le self la Fontaine.

Pour les enfants internes, le petit déjeuner se déroule à partir de 7h jusqu'à 8h30 et le dîner à 19h.



Prestation blanchisserie

Il y a un service de buanderie minimum ; les jeunes doivent apporter leurs affaires personnelles chaque semaine. L'établissement se charge de la literie.

La sécurité de la personne

Deux surveillants de nuit sont présents chaque nuit. Il n'y a pas de mixité dans les chambres.

Un membre de l'équipe de direction d'astreinte est chaque soir pour garantir la sécurité des personnes et des biens.

Horaires d'accueil

Les périodes de fonctionnement

Les périodes de fonctionnement : notre établissement est ouvert en moyenne 200 jours par an.

Pour les internes :

- ▶ Du lundi 12H00 au vendredi 16h30.

Ces horaires sont susceptibles d'être modifiés en fonction des jours fériés, des congés, des temps de formations collectives.

Ouverture téléphonique

Les communications téléphoniques adressées aux internes peuvent être reçues de 17h00 jusqu'à 19 heures à un numéro spécifique. (numéro de l'internat)

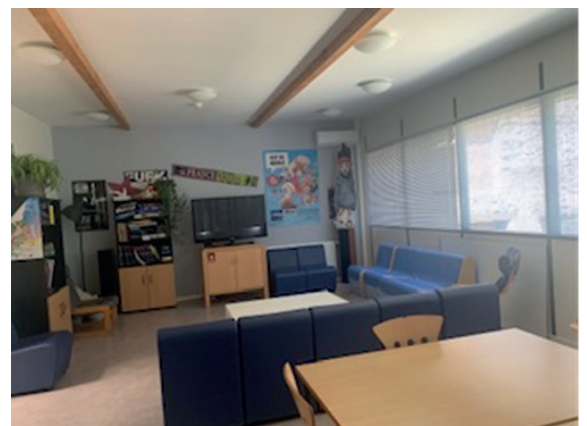
La gestion des appels téléphoniques est coordonnée par l'équipe éducative, en lien avec les besoins de votre enfant et de vos possibilités.

Les moyens mis à disposition

Les locaux

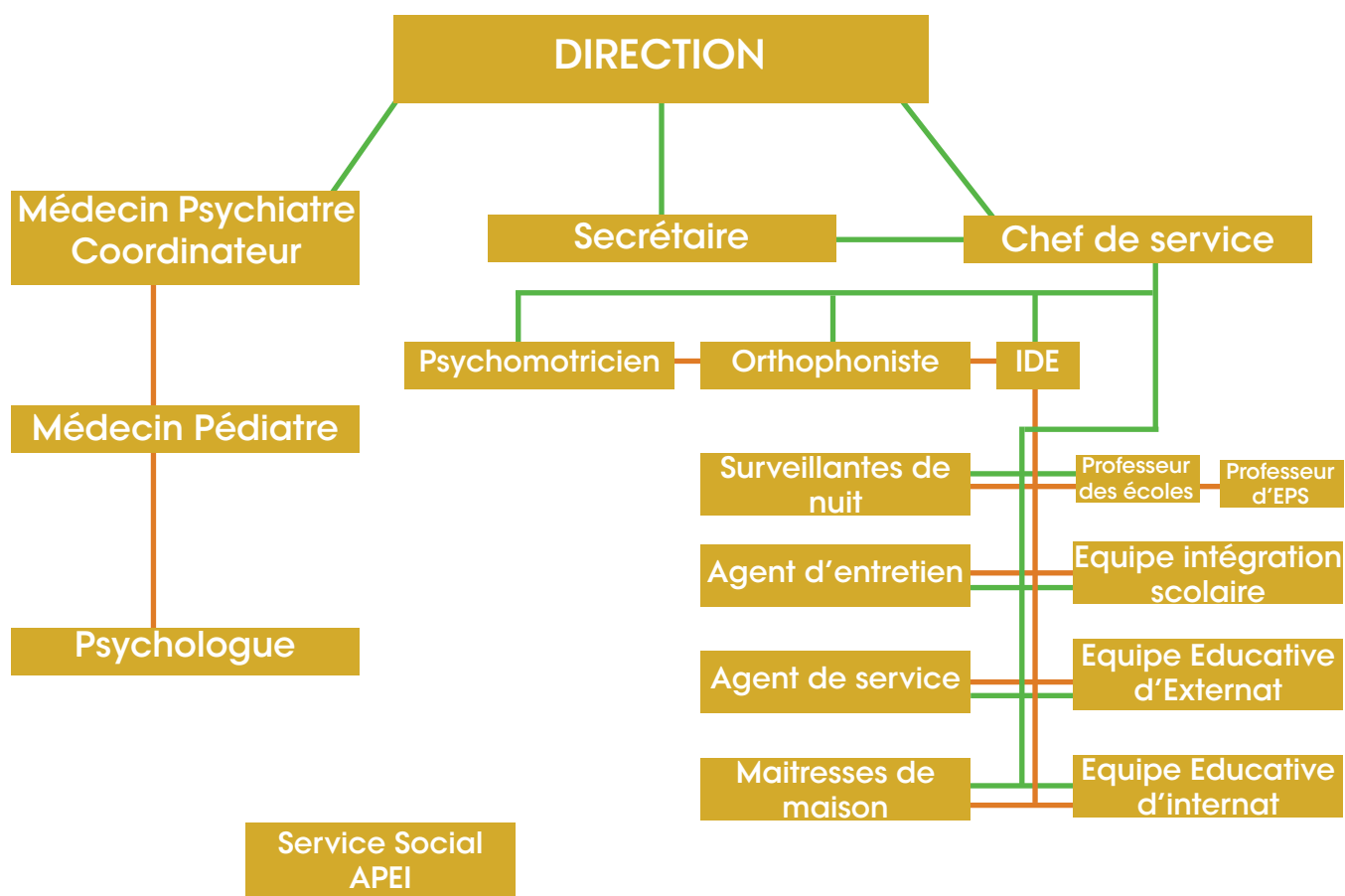
L'internat propose des espaces collectifs et individuels :

- ▶ Les chambres sont simples ou doubles. Elles ont toutes une salle de bain.
- ▶ Des espaces collectifs et une cuisine pédagogique sont disponibles pour des activités éducatives et de détente.



L'équipe professionnels

- Relation fonctionnelle
- Relation hiérarchique



L'équipe de l'internat au quotidien est composée d'éducateurs spécialisés, d'AMP (5 personnes) et de surveillants de nuit (2 personnes).

Modalité de révision du présent livret

Conformément à l'article L. 311-4 du Code de l'action sociale et des familles, un livret d'accueil est élaboré par l'établissement et remis à chaque personne accueillie. Le présent document constitue donc un mode d'emploi de l'établissement qui vous accueille.

Il sera révisé en fonction de :

- L'évolution de la législation,
- Modifications dans l'organisation interne,
- L'évolution des besoins de la population accueillie et du projet d'établissement.

Au minimum, il est relu et mis à jour une fois par an et les modifications apportées, présentées au CVS ou dans une autre forme de participation.

ITEP L'EVEIL

40 Grande Rue, 10140 Vendevre Sur Barse

Téléphone : 03 25 41 30 42

Fax : 03 25 41 41 09

E-mail : eveil@apei-aube.com

